



**INCIMMET**

**HAGAMOS EL CAMINO JUNTOS**

**SOLUCIONES  
INTEGRALES  
EN MINERÍA E  
INFRAESTRUCTURA**

# INCIMMET

## HAGAMOS EL CAMINO JUNTOS

- ▶ Líder regional: **Perú, Colombia, Chile, México, Ecuador, Brasil, Argentina, Nicaragua y Bolivia.**



**EXCAVACIÓN HORIZONTAL**  
*+56,000 metros de túneles anuales*  
*Sección: 12m<sup>2</sup>-36m<sup>2</sup>*



**EXCAVACIÓN VERTICAL**  
*3,800 metros de chimeneas construidas*  
*Diámetro: 1.5m - 6.0m*

## DIRECTORIO



**Eduardo Cossio Calderón**  
Founder & Board Member

Ingeniero químico metalurgista con 40 años de experiencia en minería y 30 años como empresario. Experto en operaciones, mantenimiento, exploraciones y energías renovables.



**José Montoya**  
Board Member

Ingeniero de minas y MSc en Economía Minera, con 28 años de experiencia en gestión y planificación. Experiencia en Appian, Volcan, Votorantim, EXSA y Yanacocha.

**José Chueca Romero**  
Board Member

Director con 30 años de experiencia en minería, energía e infraestructura. Experiencia en Milpo, Atacocha, Votorantim. Abogado por la PUCP y Master of Laws de Harvard.



**Luis Marchese**  
Board Member

Ejecutivo y Director con 30 años de experiencia en minería. Ex CEO de Sierra Metals, gerente en Quellaveco y Michiquillay. Ingeniero por la PUCP y MSc por la Penn State.



## EQUIPO CORPORATIVO



**Eduardo Cossio Chirinos**  
CEO & Board Member



**Marcelo Campos**  
CCOO UGM



**Cecilia Lazo**  
CFO



**Marco Locatelli**  
Technical & Commercial  
Assistant Manager

## LIDERAZGO PERÚ



**José Luis Hurtado**  
Country Manager  
Perú



**Guido Bascou**  
Subgerente Comercial  
de Infraestructura



**Jesus Torres**  
Subgerente de  
Servicios



**Paul Naiza**  
Superintendente de  
Propuestas Comerciales

## LIDERAZGO COLOMBIA



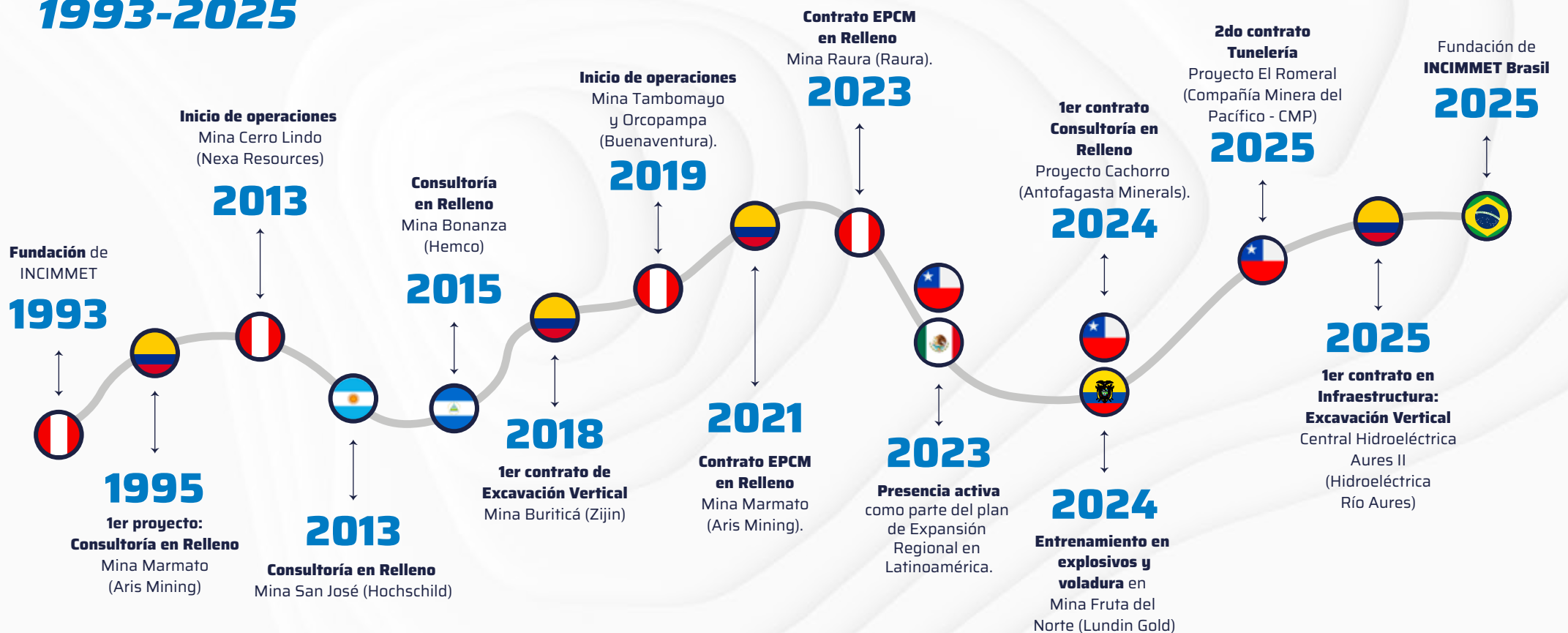
**Diana Bayer**  
Country Manager  
Colombia



**Juan Gallego**  
Gerente Técnico y  
Comercial



# CRECIMIENTO REGIONAL 1993-2025





## **MINERÍA SUBTERRÁNEA**

Somos una contratista que brinda **Soluciones integrales en excavación** con un amplio portafolio de servicios.



**EXCAVACIÓN  
HORIZONTAL**



**EXPLOTACIÓN  
DE MINERAL**



**EPCM  
EXCAVACIÓN  
VERTICAL**



**SHOTCRETE  
PARA EXCAVACIÓN  
VERTICAL**



**EPCM RELLENO MINA  
(HIDRÁULICO / PASTA  
/ CEMENTADO / CRF)**



**EPCM  
SHOTCRETE  
VÍA HÚMEDA**



**CABLE  
BOLTING**



**ACARREO Y  
TRANSPORTE**



**OBRAS CIVILES  
EN MINA**



**SERVICIOS  
AUXILIARES**



# INFRAESTRUCTURA

Sabemos que nuestra trayectoria es valiosa para impulsar la construcción de obras de infraestructura en Latinoamérica.



PERFORACIÓN Y VOLADURA



TUNELERÍA



OBRAS CIVILES



## MINERÍA SUPERFICIAL

Nuestra compañía cuenta con la **experiencia** y las certificaciones para ofrecer **procesos constructivos eficientes con altos estándares.**



PERFORACIÓN  
Y VOLADURA



EXPLOTACIÓN  
DE CANTERAS



SISTEMA DE  
MANEJO DE  
AGUAS



VÍAS Y  
ACCESOS



MOVIMIENTO  
DE TIERRAS



ESTABILIZACIÓN  
DE TALUDES



TUNELERÍA



OBRAS  
CIVILES

# NUESTRA FLOTA DE EQUIPOS EN OPERACIÓN



**+2** Cable Bolters

**+20**



*Scoops*

**1**



*Jumbo Frontonero Autónomo*

**+12**



*Jumbos Frontoneros*

1 brazo (14 pies): +7 unidades  
2 brazos (16 pies): +5 unidades

**2**



*Máquina Raise Boring*

**+6**



*Mixers*

**+3**



*Lanzadores de concreto*

**+6**



*Jumbos Taladros Largos*

**+15**



*Jumbos Empernadores*

## LÍDERES EN LA REGIÓN CLIENTES ACTUALES



**CHILE**



**PERÚ**

**nexa**



**BUENAVENTURA**

**PODEROSA**



**COLOMBIA**



**ECUADOR**

**LUNDINGOLD**

## **INCIMMET** **EN NÚMEROS**



**+1,800**  
**colaboradores**



**+110 equipos**  
*propios en operación*



**9 países**  
*activos en*  
*Latinoamérica*



**11 proyectos**  
*en ejecución*



**+3.8 km**  
*de chimeneas*  
*RB construidos*



**+25 proyectos**  
*de ingeniería*  
*desarrollados*



**+56 km**  
*de túneles anuales*

# BUENAS PRÁCTICAS EN GESTIÓN EMPRESARIAL

## SOSTENIBILIDAD Y ENFOQUE ESG



INCIMMET cuenta con un enfoque ESG (Environmental, Social & Governance) el cual le permite tomar las mejores decisiones en favor de la **sostenibilidad de su entorno** y esto se ve representado a través de **cuatro pilares estratégicos**:

### GOBIERNO CORPORATIVO

Contamos con políticas y lineamientos que nos permiten crear valor para proteger los intereses de todos los stakeholders.



1º

### SEGURIDAD

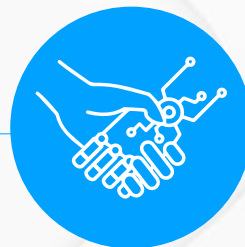
Estamos en el camino de tener prácticas de seguridad de clase mundial.



2º

### INNOVACIÓN Y MINERÍA CIRCULAR

Impulsamos tecnologías con foco en la prevención de riesgos, productividad y sostenibilidad.



3º

### RESPONSABILIDAD SOCIAL

Velamos por el desarrollo de proveedores locales. Utilizamos aporte local, complementando con mano de obra extranjera.



4º

# BUENAS PRÁCTICAS EN GESTIÓN EMPRESARIAL GOBIERNO CORPORATIVO



Emisión de deuda en el mercado de capitales - Primera emisión del programa de instrumentos de corto plazo.



## Programa



Instrumento  
**Corto Plazo**  
**(hasta 360 días)**



Plazo del programa  
**3 años**



Monto de la emisión hasta  
**USD 3'000,000**

## Emisión



Instrumento  
**Papeles comerciales a 180 días**



Monto emitido  
**USD 1'000,000**



Tasa de interés  
**TEA 7%**



Demanda  
**USD 1'400,000 (2.8x - 1.4x)**

Clasificadora de riesgo

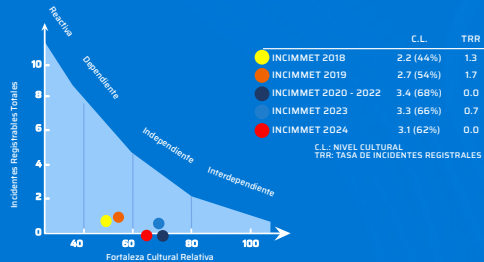
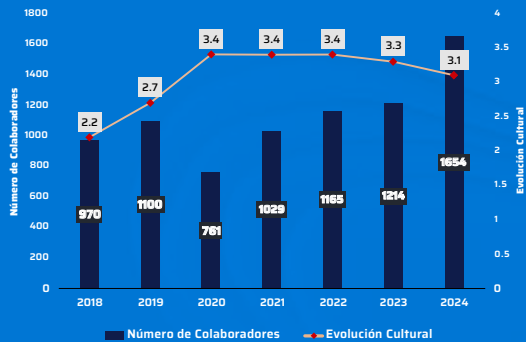
**MOODY'S**

Listado

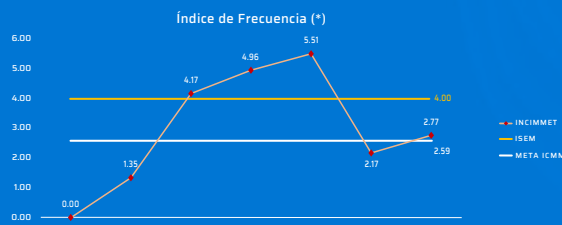


# INDICADORES DE SEGURIDAD

## Evolución cultural de seguridad en INCIMMET



## Índice frecuencia/accidentes con tiempo perdido



(\*) Con Descanso medico - Niv. 4 @ Niv.6  
ISEM (Instituto de Seguridad Minera): 4.0 (Meta para titulares mineros)  
ICMM (International Council on Mining and Metals): 2.59 (resultado)

# BUENAS PRÁCTICAS EN GESTIÓN EMPRESARIAL SEGURIDAD

## LOGROS

**Primer Lugar**  
Mallas de sacrificio en labores de desarrollo y explotación.

**Concurso Internacional de Mejores Prácticas en Seguridad - ISEM**

**Finalistas**  
Dispositivo de bloqueo para brazo de perforación de jumbo.

**Concurso Internacional de Mejores Prácticas en Seguridad - ISEM**

**Ganador**  
Sistema automatizado para detectar rocas sueltas en tiempo real en minería subterránea.

**Concurso Internacional de Mejores Prácticas en Seguridad - ISEM**

**Ganador**  
Campaña de estandarización de labores 2024  
**Compañía Minera Raura**



2018



2020



2022



2024

2019

**Finalistas**  
Instalación de ventiladores con manipulador telescópico. Dispositivo protector para proyección de partículas en taladros largos

**Concurso Internacional de Mejores Prácticas en Seguridad - ISEM**



2021

**1 Ganador / 2 Ganador**  
1- Fortalecimiento de la cultura de seguridad mediante la disciplina operativa y las observaciones comportamentales.  
**Congreso Nacional de Minería CONAMIN**  
2- Premio a la contrata segura.  
**Nexa Resources**



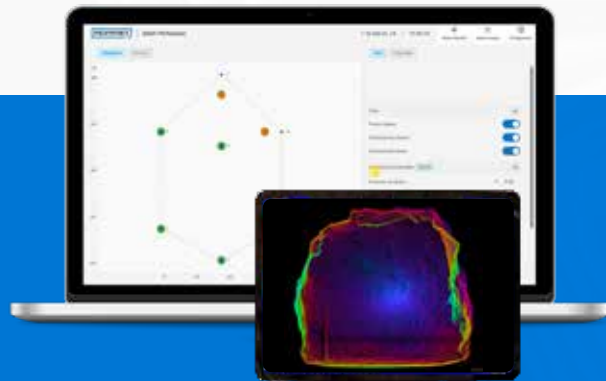
2023

**Ganador**  
Premio al Esfuerzo y Superación en la Gestión de Seguridad.  
**Nexa Resources**

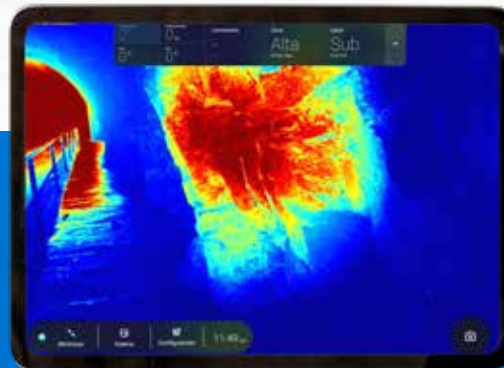


# **BUENAS PRÁCTICAS EN GESTIÓN EMPRESARIAL INNOVACIÓN Y MINERÍA CIRCULAR**

**EXC Blast®**



**FreeRocks®**



**Reutilización del material  
de tranque de relaves**



**TRL 5 - Patente en proceso  
Chile**



**TRL 6 - Patente en proceso  
Chile**



# INNOVACIÓN

## EXC Blast®

Sistema autónomo para digitalización de perforaciones y voladura para levantamiento de taladros y escaneo de frente para medir la eficiencia de la perforación y voladura.

### ¿QUÉ PODRÁS REALIZAR CON EXC Blast®?



Digitalizar frentes de voladura usando tecnología LiDAR.



Medir la profundidad y paralelismo de las perforaciones para asegurar precisión y eficacia.



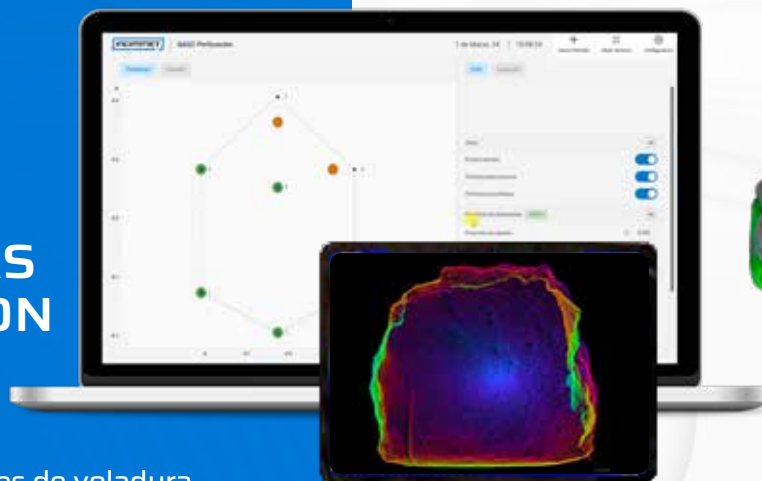
Evaluar la eficiencia del proceso de perforación mediante la recolección y análisis de datos de perforación.



Elaborar una Base de datos para mejora de la perforación y voladura.

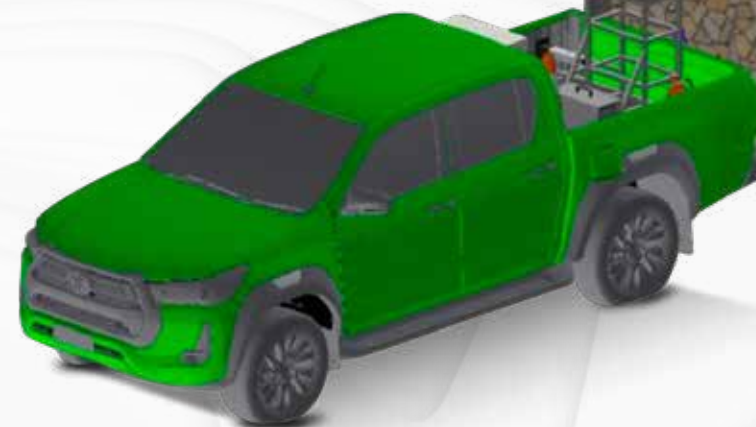
Vista de consola donde se calcula las desviaciones, precisión y profundidad de cada taladro

Vista 3D de EXC Blast®



Perfil de levantamiento volumétrico de labor disparada con sobrerotura.

Prototipo (TRL6) se ha desarrollado todas las funciones necesarias para la operación del sistema.



# BUENAS PRÁCTICAS EN GESTIÓN EMPRESARIAL INNOVACIÓN Y MINERÍA CIRCULAR



## Patentes (en proceso)

### EXC Blast®

- Digitalización de los tiros y frentes de tronadura.
- Reducción de la sobre excavación y daño del maciso rocoso.
- Mejora de paralelismo de tiros.
- Retroalimentación a los operadores.


### FreeRocks®

- Proteger a las personas previniendo accidentes por caída de planchones. (Cero exposición de la persona al peligro).
- Se interpretan las imágenes térmicas con Inteligencia Artificial



## Logros

### EXC Blast®

-  Ganador Premio Innovación Tecnológica SNMPR (Sociedad Nacional de Minería y Petróleo) 2023.

-  Finalista LANZA TU INNOVACIÓN (Feria Minera Exponar 2024)

### FreeRocks®

-  Perumin Hub 2022
-  Proyecto ESG Nexa Brasil 2023
-  Empresa Innovadora, SNI 2023
-  ASTER MAGICAL Chile 2023
-  1er lugar PERU EXPORTA SERVICIOS PROMPERU 2023
-  Ganador programa Nexa Mining Lab 2024
-  Ganador programa aceleración internacional LINK

# BUENAS PRÁCTICAS EN GESTIÓN EMPRESARIAL RESPONSABILIDAD SOCIAL



## MANO DE OBRA LOCAL

- Mano de obra precedente de **comunidades de influencia** alineada a plan de RS del cliente.
- Programas de **capacitación** de mano de obra local.



## BIENES Y SERVICIOS LOCALES

- Implementación de **plan de compras locales** autorizado por el cliente.
- Evolución y selección de **proveedores** locales.



## PROGRAMAS DE RSE

- Concurso de manualidades con participación de la **familia**.
- Programa de **reconocimiento** a los colaboradores de la comunidad.

# INCIMMET

## HAGAMOS EL CAMINO JUNTOS

### OFICINAS REGIONALES



PERÚ



**OFICINA PRINCIPAL**

Av. Manuel Olguín 211 Of. 1401 - 1404 Santiago de Surco - Lima



[comercial\\_peru@incimmet.com](mailto:comercial_peru@incimmet.com)



COLOMBIA



Carrera 43a # 5a - 113 Of. 805 Medellín - Antioquia



[comercial\\_colombia@incimmet.com](mailto:comercial_colombia@incimmet.com)



MÉXICO



Av. Insurgentes Sur N° 1863 Of. N°304 Colonia Guadalupe Inn,  
Alcaldía Álvaro Obregón - Ciudad de México



[comercial\\_mexico@incimmet.com](mailto:comercial_mexico@incimmet.com)



CHILE



Calle Bombero Núñez N° 181 Rol: 281 - 30 Comuna de Recoleta  
Región Metropolitana - Ciudad de Santiago



[comercial\\_chile@incimmet.com](mailto:comercial_chile@incimmet.com)



BRASIL



Rua Sargento Antônio Vieira Noia, 275 - Cidade da Saúde - Itapevi - SP



[comercial\\_brasil@incimmet.com](mailto:comercial_brasil@incimmet.com)



BOLIVIA



Calle Belisario Salinas N° 530 Zona Sopocachi - La Paz



[comercial\\_internacional@incimmet.com](mailto:comercial_internacional@incimmet.com)

[WWW.INCIMMET.COM](http://WWW.INCIMMET.COM)